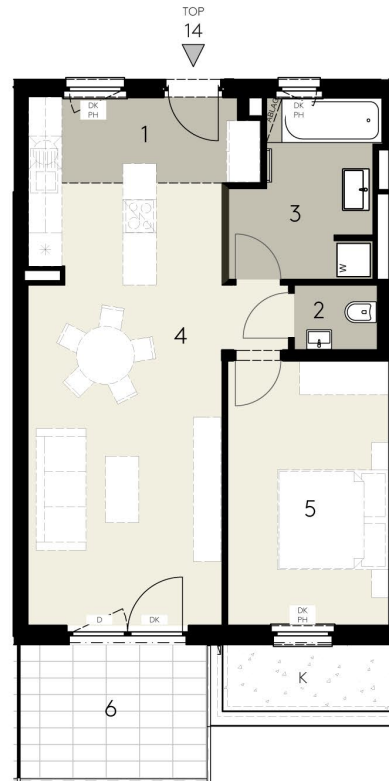




WEHRBRÜCKLSTRASSE 6 1220 WIEN

WOHNHAUS 1 - Dachgeschoss - TOP 14



A	Attika mit Absturzsicherung
AGP	Abgrenzung durch Pflanzen
BOE	Boeschung 3:1
D	Drehbeschlag
DK	Drekkippbeschlag
E	Ersatzpflanzung laut Behoerde
EKA	Edelstahlkamin ueber Dach
F	Fixverglasung
FPH	Fixverglasung bis 100cm
K	Kiesdach
KA	Kanaldeckel
MSO	Sockel H=105cm
MZ	Maschendrahtzaun
PH	Parapethoehoe
S	Stuetze
SI	Sichtschutz
SIB	Sichtschutz Blumentrog
TR	Trackner
TS	Traufenschotter
VS	Vorlestufe
VSG	Absturzsicherung vor Fenstertuer
W	Waschmaschine
WRH	Wand raumhoch
WV	Wandverkleidung H=170cm

Die Einrichtung ist illustrativ dargestellt und erfolgt laut gültiger Bau- und Ausstattungsbeschreibung. Die Pläne sind nicht für die Bestellung von Einbaumöbeln verwendbar, dazu sind Naturmasse erforderlich.

Die gekennzeichneten Bäume und Sträucher werden laut Auflage des MBA 22 errichtet.

Die M2 - Angaben entsprechen den Rohbaumaßen. Unverbindliche Plankopie, Änderungen während der Bauausführung infolge Behoerdenaufgaben, haustechnischer und konstruktiver Maßnahmen vorbehalten.

Maßgeblich ist in jedem Fall der Kaufvertrag.

WOHNFLAECHE	1. VORRAUM	ca. 6,0m ²
CA. 58 M ²	2. WC	ca. 1,5m ²
	3. BAD	ca. 7,5m ²
BALKON	4. WOHNKUECHE	ca. 29,0m ²
CA. 8 M ²	5. ZIMMER	ca. 13,5m ²
	6. BALKON	ca. 8,0m ²

STAND JUNI 2018

