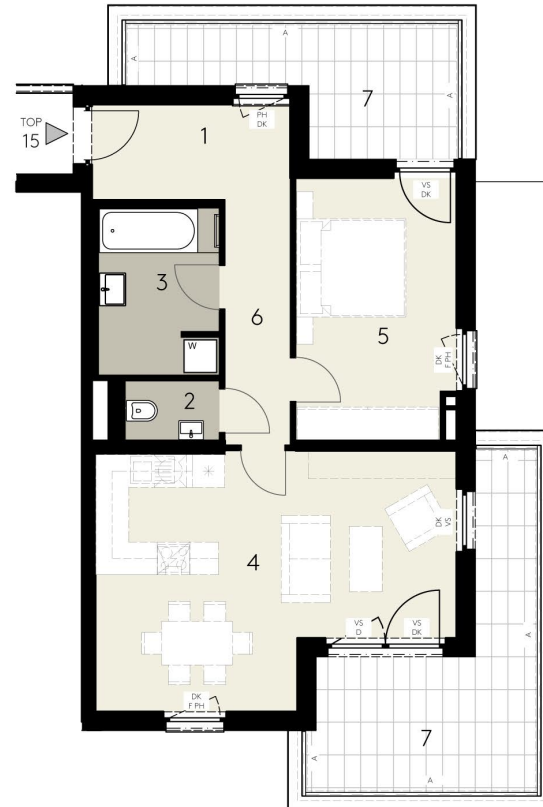




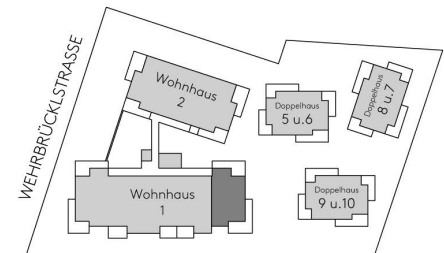
WEHRBRÜCKLSTRASSE 6 1220 WIEN

WOHNHAUS 1 - Dachgeschoss - TOP 15



WOHNFLÄCHE CA. 61 M ²	1. VORRAUM	ca. 6,0m ²
	2. WC	ca. 1,5m ²
	3. BAD	ca. 6,5m ²
BALKON CA. 25 M ²	4. WOHNKÜCHE	ca. 27,5m ²
	5. ZIMMER	ca. 14,0m ²
	6. GANG	ca. 5,0m ²
	7. TERRASSE	ca. 25,0m ²

STAND JUNI 2018



Die Einrichtung ist illustrativ dargestellt und erfolgt laut gültiger Bau- und Ausstattungsbeschreibung. Die Pläne sind nicht für die Bestellung von Einbaumöbeln verwendbar, dazu sind Naturmasse erforderlich.

Die gekennzeichneten Bäume und Sträucher werden laut Auflage des MBA 22 errichtet.

Die M2 – Angaben entsprechen den Rohbaumaßen. Unverbindliche Plankopie, Änderungen während der Bauausführung infolge Behördenaufgaben, haustechnischer und konstruktiver Maßnahmen vorbehalten.

Maßgeblich ist in jedem Fall der Kaufvertrag.