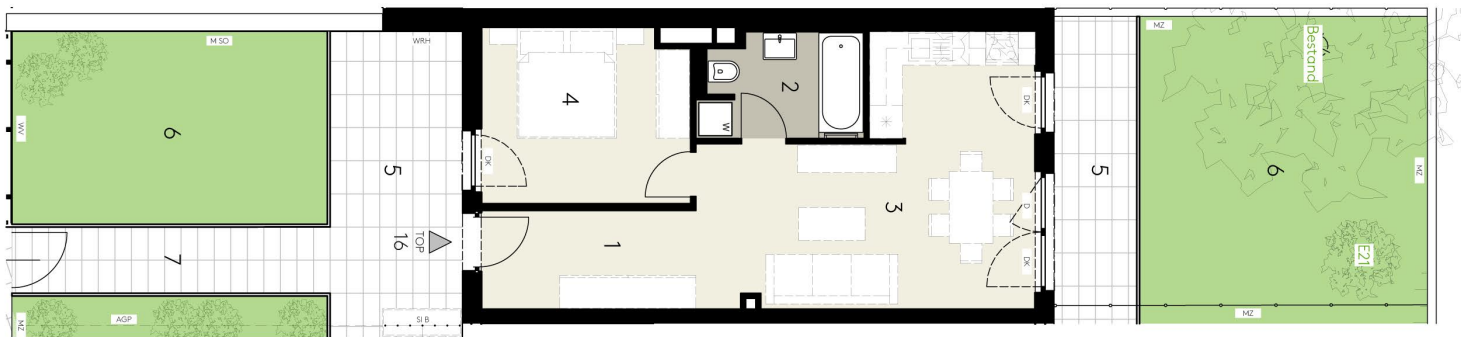




## WEHRBRÜCKLSTRASSE 6 1220 WIEN

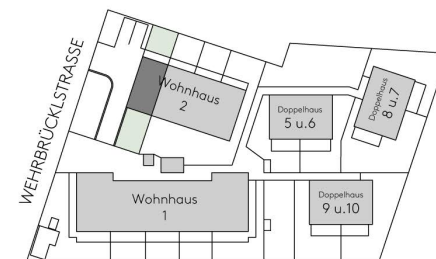
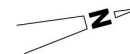
WOHNHAUS 2 - Erdgeschoss - TOP 16



WOHNFLÄCHE CA. 48 M <sup>2</sup>	1. VORRAUM ca. 7,0m <sup>2</sup>	2. BAD / WC ca. 5,0m <sup>2</sup>
TERRASSE CA. 20 M <sup>2</sup>	3. WOHNKÜECHE ca. 24,0m <sup>2</sup>	4. ZIMMER ca. 11,5m <sup>2</sup>
EIGENGARTEN CA. 50 M <sup>2</sup>	5. TERRASSE ca. 20,0m <sup>2</sup>	6. GARTEN ca. 50,0m <sup>2</sup>
	7. ZUGANG ca. 6,0m <sup>2</sup>	

ZUGANG  
CA. 6 M<sup>2</sup>

STAND JUNI 2018



Die Einrichtung ist illustrativ dargestellt und erfolgt laut gültiger Bau- und Ausstattungsbeschreibung. Die Pläne sind nicht für die Bestellung von Einbaumöbeln verwendbar, dazu sind Naturmasse erforderlich.

Die gekennzeichneten Bäume und Sträucher werden laut Auflage des MBA 22 errichtet.

Die M2 - Angaben entsprechen den Rohbaummaßen. Unverbindliche Plankopie, Änderungen während der Bauausführung infolge Behördenaufgaben, haustechnischer und konstruktiver Maßnahmen vorbehalten.

Maßgeblich ist in jedem Fall der Kaufvertrag.