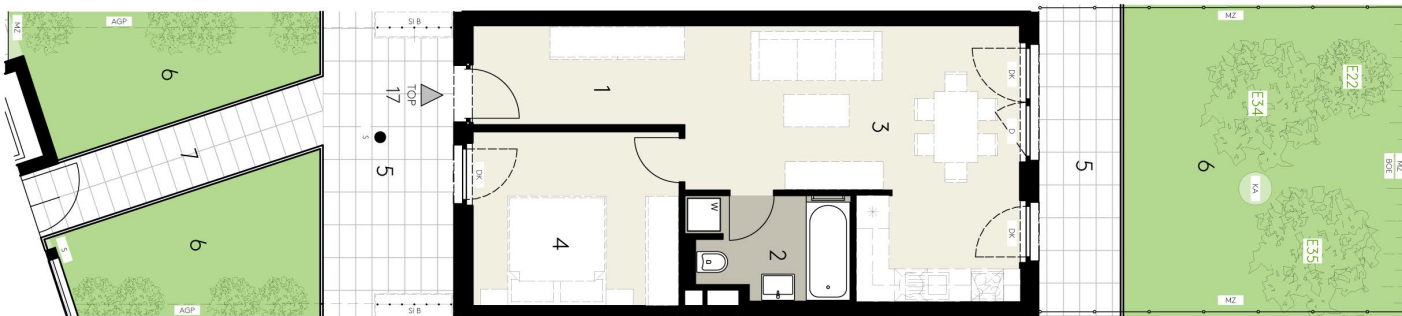




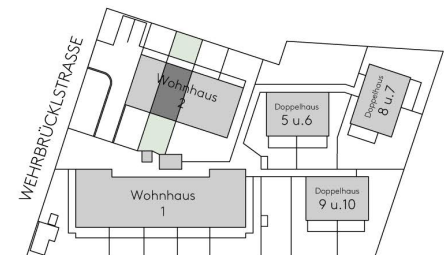
WEHRBRÜCKLSTRASSE 6 1220 WIEN

WOHNHAUS 2 - Erdgeschoss - TOP 17



| WOHNFLÄCHE | | |
|-----------------------|---------------|------------------------|
| CA. 49 M ² | 1. VORRAUM | ca. 7,0m ² |
| | 2. BAD / WC | ca. 5,0m ² |
| | 3. WOHNKÜECHE | ca. 24,5m ² |
| TERRASSE | 4. ZIMMER | ca. 12,0m ² |
| CA. 20 M ² | 5. TERRASSE | ca. 20,0m ² |
| | 6. GARTEN | ca. 48,0m ² |
| EIGENGARTEN | 7. ZUGANG | ca. 6,0m ² |
| CA. 48 M ² | | |
| ZUGANG | | |
| CA. 6 M ² | | |

STAND JUNI 2018



Die Einrichtung ist illustrativ dargestellt und erfolgt laut gültiger Bau- und Ausstattungsbeschreibung. Die Plänen sind nicht für die Bestellung von Einbaumöbeln verwendbar, dazu sind Naturmasse erforderlich.

Die gekennzeichneten Bäume und Straucher werden laut Auflage des MBA 22 errichtet.

Die M2 - Angaben entsprechen den Rohbaumaßen. Unverbindliche Plankopie, Änderungen während der Bauausführung infolge Behördenaufgaben, haustechnischer und konstruktiver Maßnahmen vorbehalten.

Maßgeblich ist in jedem Fall der Kaufvertrag.