



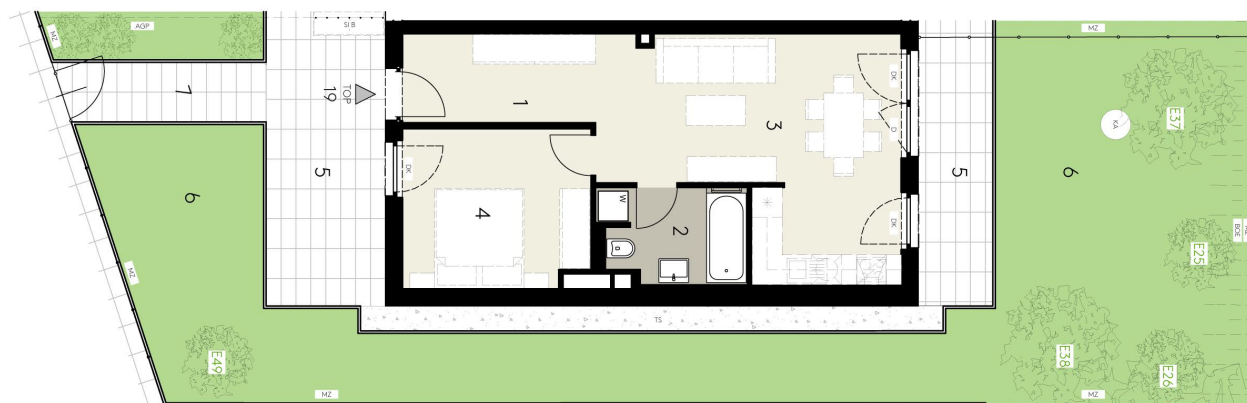
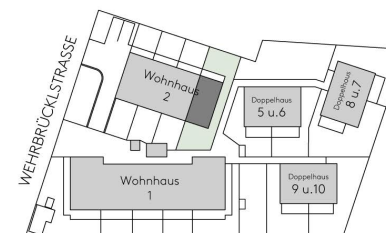
WEHRBRÜCKLSTRASSE 6 1220 WIEN

WOHNHAUS 2 - Erdgeschoss - TOP 19

WOHNFLAECH		
CA. 48 M ²	1. VORRAUM	ca. 7,0m ²
	2. BAD / WC	ca. 5,0m ²
	3. WOHNKUECHE	ca. 24,01 ²
	4. ZIMMER	ca. 11,5m ²
	5. TERRASSE	ca. 21,0m ²
	6. GARTEN	ca. 88,0m ²
	7. ZUGANG	ca. 4,0m ²

ZUGANG
CA. 4 M²

STAND JUNI 2018



Die Einrichtung ist illustrativ dargestellt und erfolgt laut gültiger Bau- und Ausstattungsbeschreibung. Die Plänen sind nicht für die Bestellung von Einbaumöbeln verwendbar, dazu sind Naturmasse erforderlich.
Die gekennzeichneten Bäume und Sträucher werden laut Auflage des MBA 22 errichtet.
Die M2 - Angaben entsprechen den Rohbaumaßen. Unverbindliche Plankopie, Änderungen während der Bauausführung infolge Behördenaufgaben, haustechnischer und konstruktiver Maßnahmen vorbehalten.
Maßgeblich ist in jedem Fall der Kaufvertrag.