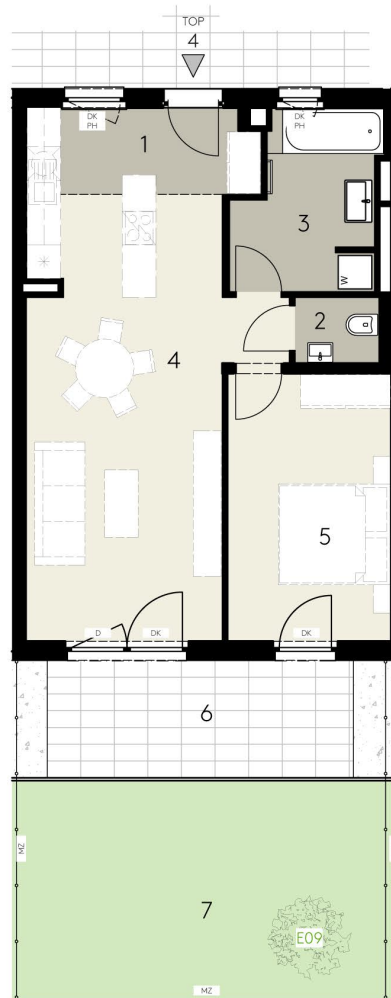




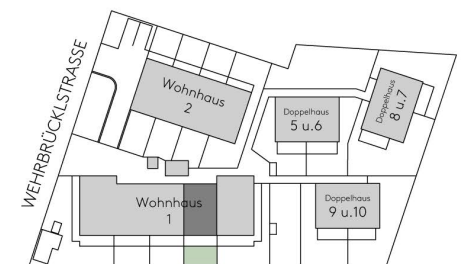
WEHRBRÜCKLSTRASSE 6 1220 WIEN

WOHNHAUS 1 - Erdgeschoss - TOP 4



WOHNFLAECHE	1. VORRAUM	ca. 6,0m ²
CA. 58 M ²	2. WC	ca. 1,5m ²
	3. BAD	ca. 7,5m ²
TERRASSE	4. WOHNKUECHE	ca. 29,0m ²
CA. 11 M ²	5. ZIMMER	ca. 13,5m ²
EIGENGARTEN	6. TERRASSE	ca. 11,0m ²
CA. 28 M ²	7. GARTEN	ca. 28,0m ²

STAND JUNI 2018



Die Einrichtung ist illustrativ dargestellt und erfolgt laut gültiger Bau- und Ausstattungsbeschreibung. Die Plänen sind nicht für die Bestellung von Einbaumöbeln verwendbar, dazu sind Naturmasse erforderlich.

Die gekennzeichneten Bäume und Sträucher werden laut Auflage des MBA 22 errichtet.

Die M2 - Angaben entsprechen den Rohbaumaßen. Unverbindliche Plankopie, Änderungen während der Bauausführung infolge Behördenaufgaben, haustechnischer und konstruktiver Maßnahmen vorbehalten.

Maßgeblich ist in jedem Fall der Kaufvertrag.