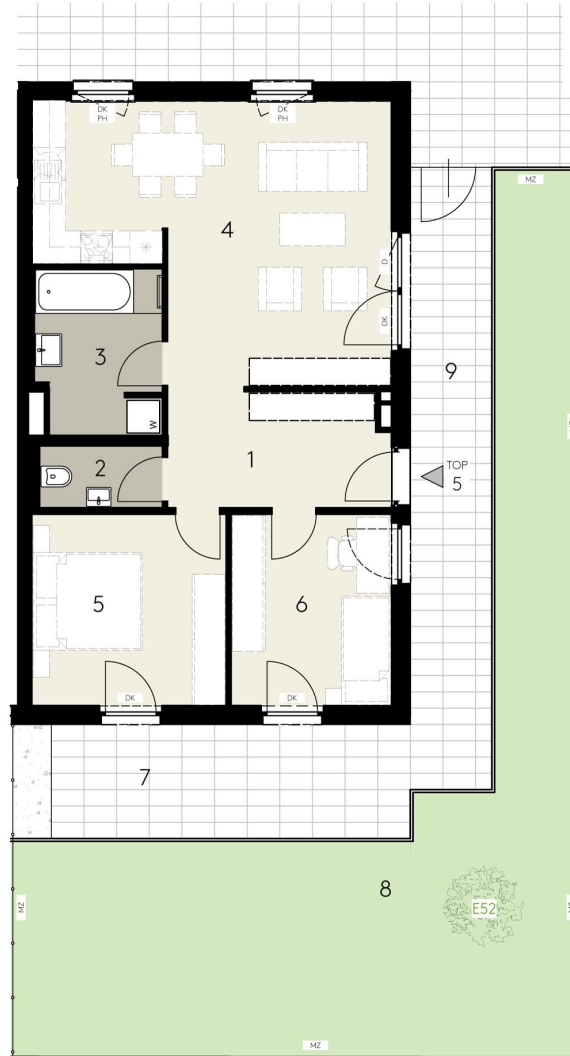




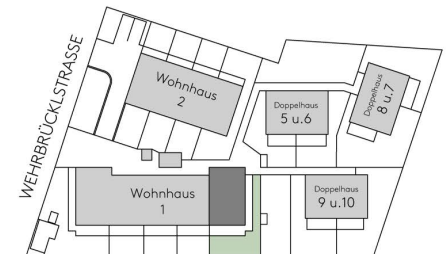
WEHRBRÜCKLSTRASSE 6 1220 WIEN

WOHNHAUS 1 - Erdgeschoss - TOP 5



WOHNFLAECHE	1. VORRAUM	ca. 8,5m ²
CA. 69 M ²	2. WC	ca. 2,5m ²
	3. BAD	ca. 6,5m ²
TERRASSE	4. WOHNKUECHE	ca. 29,0m ²
CA. 13 M ²	5. ZIMMER	ca. 12,5m ²
EIGENGARTEN	6. ZIMMER	ca. 10,0m ²
CA. 65 M ²	7. TERRASSE	ca. 13,0m ²
ZUGANG	8. GARTEN	ca. 65,0m ²
CA. 17 M ²	9. ZUGANG	ca. 17,0m ²

STAND JUNI 2018



Die Einrichtung ist illustrativ dargestellt und erfolgt laut gültiger Bau- und Ausstattungsbeschreibung. Die Pläne sind nicht für die Bestellung von Einbaumöbeln verwendbar, dazu sind Naturmasse erforderlich.

Die gekennzeichneten Bäume und Sträucher werden laut Auflage des MBA 22 errichtet.

Die M2 - Angaben entsprechen den Rohbaumaßen. Unverbindliche Plankopie, Änderungen während der Bauausführung infolge Behördenaufgaben, haustechnischer und konstruktiver Maßnahmen vorbehalten.

Maßgeblich ist in jedem Fall der Kaufvertrag.