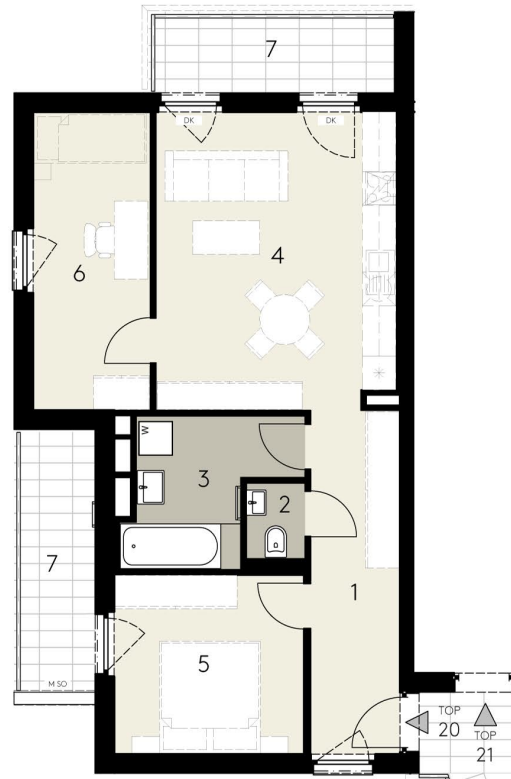




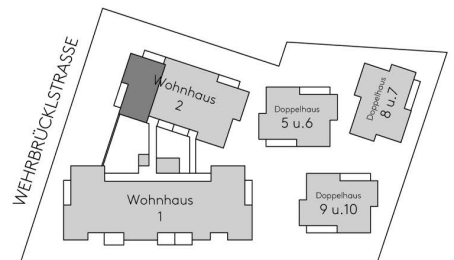
WEHRBRÜCKLSTRASSE 6 1220 WIEN

WOHNHAUS 2 - Obergeschoss - TOP 20



WOHNFLAECHE CA. 63 M ²	1. VORRAUM	ca. 10,0m ²
	2. WC	ca. 1,5m ²
BALKON CA. 12 M ²	3. BAD	ca. 6,5m ²
	4. WOHNKUEECHE	ca. 23,0m ²
	5. ZIMMER	ca. 11,0m ²
	6. ZIMMER	ca. 10,5m ²
	7. BALKON	ca. 12,0m ²

STAND JUNI 2018



Die Einrichtung ist illustrativ dargestellt und erfolgt laut gültiger Bau- und Ausstattungsbeschreibung. Die Pläne sind nicht für die Bestellung von Einbaumöbeln verwendbar, dazu sind Naturmasse erforderlich.

Die gekennzeichneten Bäume und Straucher werden laut Auflage des MBA 22 errichtet.

Die M2 - Angaben entsprechen den Rohbaumaßen. Unverbindliche Plankopie, Änderungen während der Bauausführung infolge Behördenaufgaben, haustechnischer und konstruktiver Maßnahmen vorbehalten.

Maßgeblich ist in jedem Fall der Kaufvertrag.