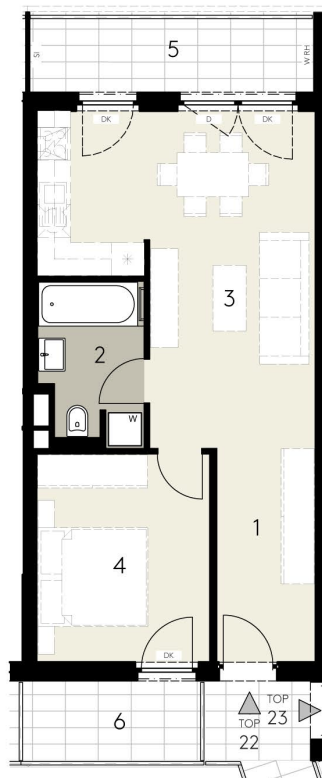




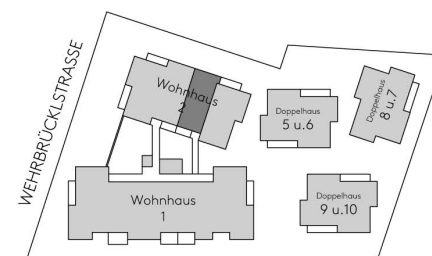
## WEHRBRÜCKLSTRASSE 6 1220 WIEN

WOHNHAUS 2 - Obergeschoss - TOP 22



WOHNFLAECHE	1. VORRAUM	ca. 6,5m <sup>2</sup>
CA. 48 M <sup>2</sup>	2. BAD / WC	ca. 5,0m <sup>2</sup>
	3. WOHNKUECHE	ca. 24,5m <sup>2</sup>
LOGGIA	4. ZIMMER	ca. 11,5m <sup>2</sup>
CA. 7 M <sup>2</sup>	5. LOGGIA	ca. 7,0m <sup>2</sup>
BALKON	6. BALKON	ca. 4,0m <sup>2</sup>
CA. 4 M <sup>2</sup>		

STAND JUNI 2018



Die Einrichtung ist illustrativ dargestellt und erfolgt laut gültiger Bau- und Ausstattungsbeschreibung. Die Pläne sind nicht für die Bestellung von Einbaumöbeln verwendbar, dazu sind Naturmasse erforderlich.

Die gekennzeichneten Bäume und Sträucher werden laut Auflage des MBA 22 errichtet.

Die M2 - Angaben entsprechen den Rohbaumaßen. Unverbindliche Plankopie, Änderungen während der Bauausführung infolge Behördenaufgaben, haustechnischer und konstruktiver Maßnahmen vorbehalten.

Maßgeblich ist in jedem Fall der Kaufvertrag.