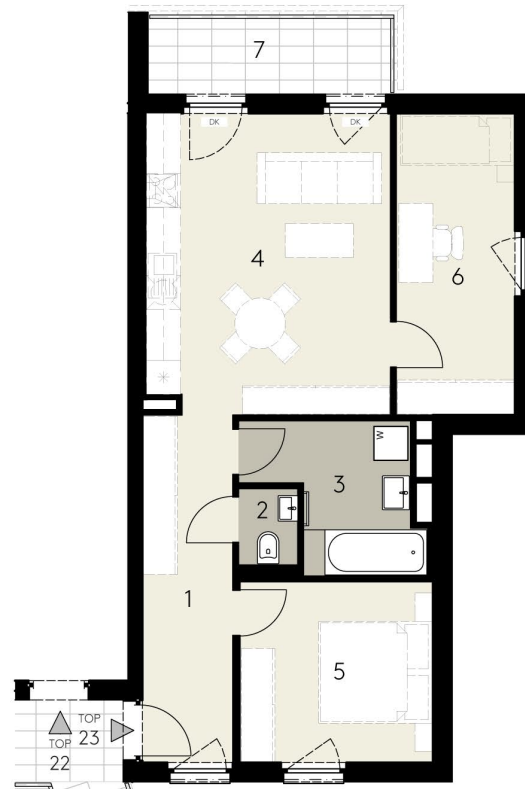




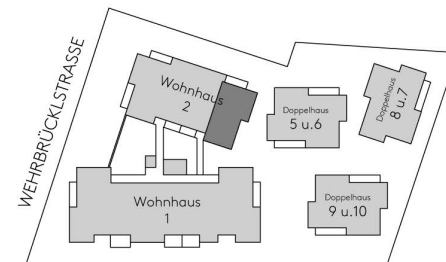
WEHRBRÜCKLSTRASSE 6 1220 WIEN

WOHNHAUS 2 - Obergeschoss - TOP 23



WOHNFLAECHE		
CA. 62 M²	1. VORRAUM	ca. 9,5m²
	2. WC	ca. 1,0m²
	3. BAD	ca. 6,5m²
BALKON	4. WOHNKUECHE	ca. 22,5m²
CA. 6 M²	5. ZIMMER	ca. 11,0m²
	6. ZIMMER	ca. 11,0m²
	7. BALKON	ca. 6,0m²

STAND JUNI 2018



Die Einrichtung ist illustrativ dargestellt und erfolgt laut gültiger Bau- und Ausstattungsbeschreibung. Die Pläne sind nicht für die Bestellung von Einbaumöbeln verwendbar, dazu sind Naturmasse erforderlich.

Die gekennzeichneten Bäume und Straucher werden laut Auflage des MBA 22 errichtet.

Die M2 - Angaben entsprechen den Rohbaumaßen. Unverbindliche Plankopie, Änderungen während der Bauausführung infolge Behördenaufgaben, haustechnischer und konstruktiver Maßnahmen vorbehalten.

Maßgeblich ist in jedem Fall der Kaufvertrag.