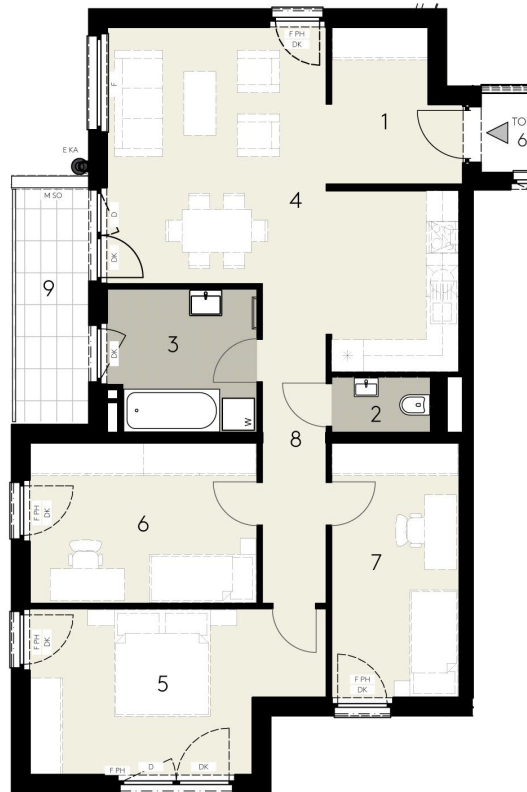




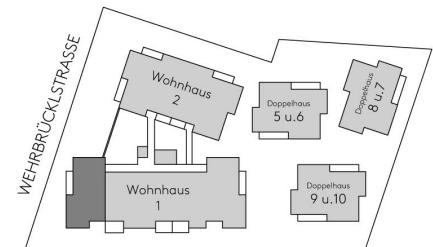
**WEHRBRÜCKLSTRASSE 6
1220 WIEN**

WOHNHAUS 1 - Obergeschoss - TOP 6



WOHNFLAECHE CA. 90 M ²	1. VORRAUM	ca. 6,5m ²
	2. WC	ca. 2,0m ²
BALKON CA. 6 M ²	3. BAD	ca. 7,0m ²
	4. WOHNKUECHE	ca. 29,0m ²
	5. ZIMMER	ca. 15,0m ²
	6. ZIMMER	ca. 12,5m ²
	7. ZIMMER	ca. 11,5m ²
	8. GANG	ca. 6,0m ²
	9. BALKON	ca. 6,0m ²

STAND JUNI 2018



Die Einrichtung ist illustrativ dargestellt und erfolgt laut gültiger Bau- und Ausstattungsbeschreibung. Die Pläne sind nicht für die Bestellung von Einbaumöbeln verwendbar, dazu sind Naturmasse erforderlich.
Die gekennzeichneten Bäume und Sträucher werden laut Auflage des MBA 22 errichtet.
Die M2 - Angaben entsprechen den Rohbaumaßen. Unverbindliche Plankopie, Änderungen während der Bauausführung infolge Behördenaufgaben, hautechnischer und konstruktiver Maßnahmen vorbehalten.
Maßgeblich ist in jedem Fall der Kaufvertrag.