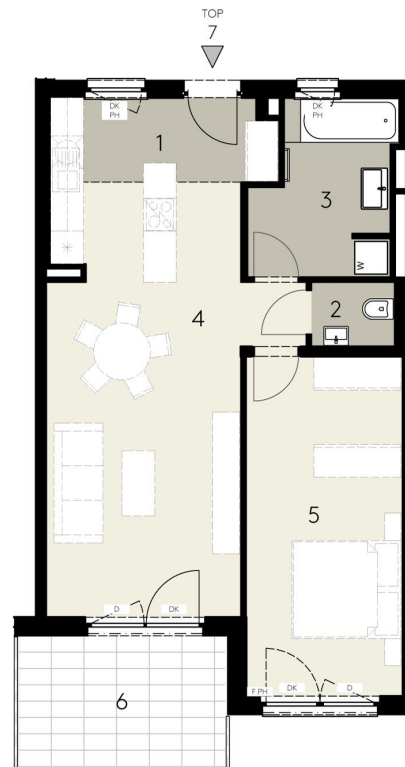




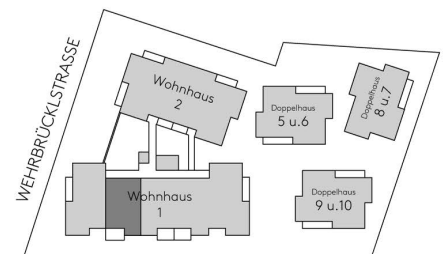
## WEHRBRÜCKLSTRASSE 6 1220 WIEN

WOHNHAUS 1 - Obergeschoss - TOP 7



WOHNFLÄCHE	1. VORRAUM	ca. 6,0m <sup>2</sup>
CA. 63 M <sup>2</sup>	2. WC	ca. 1,5m <sup>2</sup>
	3. BAD	ca. 7,5m <sup>2</sup>
BALKON	4. WOHNKÜECHE	ca. 29,5m <sup>2</sup>
CA. 9 M <sup>2</sup>	5. ZIMMER	ca. 18,0m <sup>2</sup>
	6. BALKON	ca. 9,0m <sup>2</sup>

STAND JUNI 2018



Die Einrichtung ist illustrativ dargestellt und erfolgt laut gültiger Bau- und Ausstattungsbeschreibung. Die Plänen sind nicht für die Bestellung von Einbaumöbeln verwendbar, dazu sind Naturmasse erforderlich.

Die gekennzeichneten Bäume und Sträucher werden laut Auflage des MBA 22 errichtet.

Die M2 - Angaben entsprechen den Rohbaumaßen. Unverbindliche Plankopie, Änderungen während der Bauausführung infolge Behördenaufgaben, haustechnischer und konstruktiver Maßnahmen vorbehalten.

Maßgeblich ist in jedem Fall der Kaufvertrag.

